

NW СЕВЕРНЫЙ
БЕРЕГ

ЭЛИСТАН 1



Северный Берег

Новое уникальное место для жизни в Беларуси

«Северный Берег» – это принципиально новый подход к созданию жилого комплекса на берегу озера, в самом сердце столицы. Черпая вдохновение в богатой истории и архитектуре города, «Северный Берег» является примером жилого комплекса будущего.

Мы полностью изменили подход к строительству, поставив в приоритет благополучие и комфорт будущих жителей. Особое внимание уделяется организации инфраструктуры и созданию нового стиля жизни. Для достижения этих целей привлекаются выдающиеся дизайнеры и архитекторы со всего мира.



Любые публичные изображения и визуализация размещенные на официальном сайте и в информационных материалах (брошюрах, рендерах, проспектах, буклетах, макетах, 3D-моделях, схемах, иных графических материалах) не являются публичной офертой, рекламным обещанием либо гарантией полного соответствия объекта будущего строительства изображенным материалам, не является частью проектной документации либо информацией, содержащейся в ней, а равно носят условный, справочный и иллюстративный характер и направлены на передачу возможной концепции и предполагаемой атмосферы будущего жилого квартала. Безусловным приоритетом для участников строительства является проектная документация. Застройщик имеет право в одностороннем порядке без согласования с клиентом изменять проектные решения, включая, но не ограничиваясь, визуальную характеристику дома, благоустройства прилегающей территории, малых архитектурных форм и т.д., а также решения инженерно-транспортной инфраструктуры и улично-дорожной сети, строительных и отделочных материалов и их натурное фактическое исполнение.

Локация

Путь к гармоничной и наполненной жизни начинается с безупречного расположения.

35

минут
до
Аэропорта

25

минут
до центра
города

1

минута
до
МКАД

15

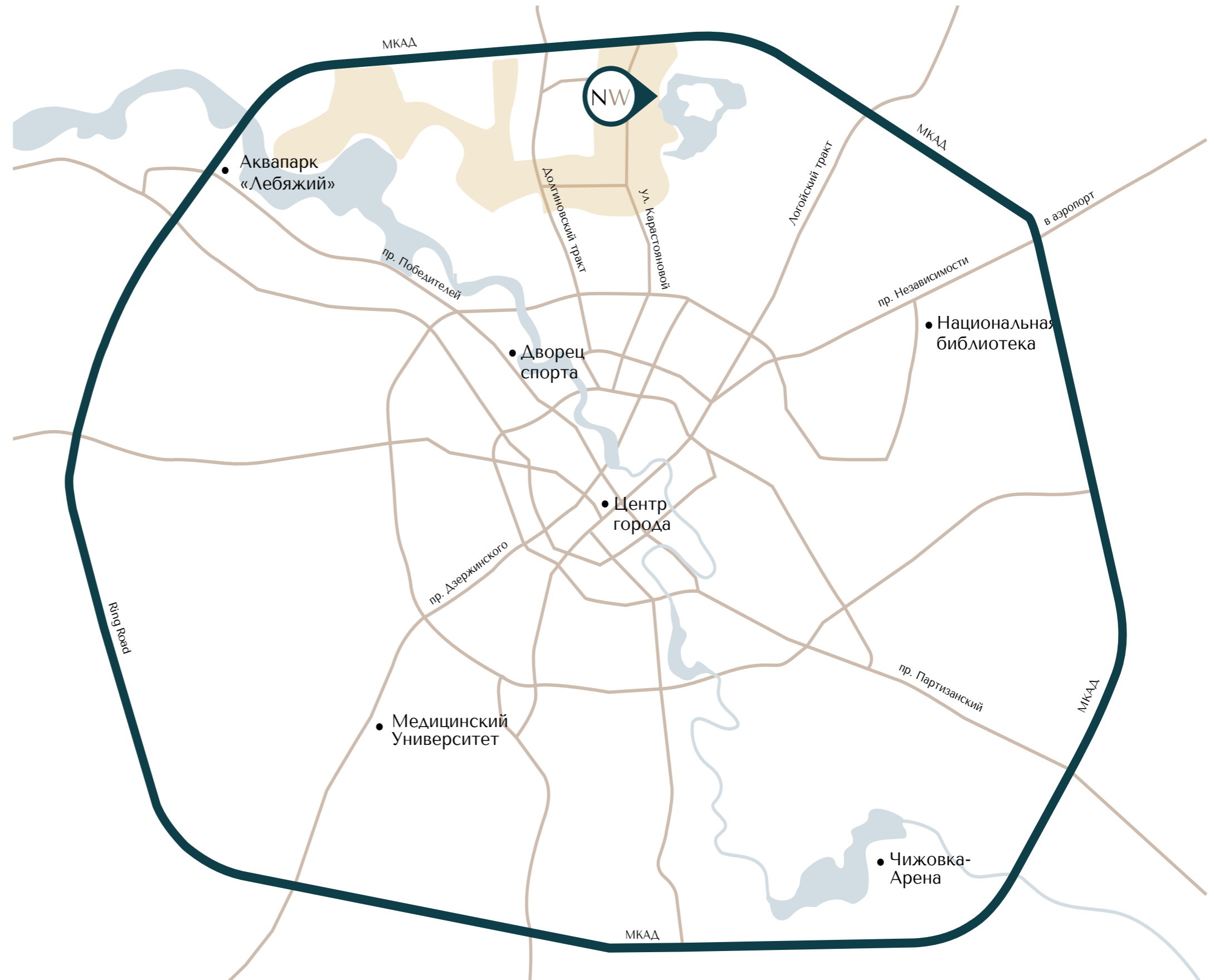
минут
до Национальной
библиотеки

30

минут
до ЖД
вокзала

10

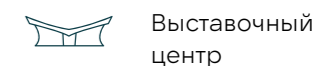
минут
до
Дворца



Инфраструктура

Разработанный в соответствии с концепцией 10-минутного города, «Северный Берег» предлагает жителям уникальный уровень удобства.

Территория комплекса отвечает запросам современных жителей столицы — все объекты инфраструктуры находятся в шаговой доступности. Парки, скверы и зоны отдыха дополняют живую и разнообразную городскую среду комплекса.



Выставочный центр



Парки



Ледовый каток



Школы



Детские площадки



Площадки для собак



Велодорожка



Детские сады



IT Университет



Супермаркеты



Пирс для рыбалки



Поликлиники

Лэйксайд Парк

Жители «Северного Берега» смогут отдыхать в уникальном Лэйксайд Парке с разнообразной инфраструктурой и замечательной экологией.

Пленительная красота природы в сочетании с многочисленными зонами отдыха и развлечений создают идеальную атмосферу для уединения или дружеского общения.



Спортивные площадки

Зоны для пикников

Детские площадки

Зеленые парки

Велодорожка

Зоны барбекю

Скульптуры

Беговая дорожка

Амфитеатр

Городской пляж

Кафе

Пирс для рыбалки

Детский сад

Формируя по-настоящему гармоничную жизнь в «Северном Береге», мы уделяем особое внимание инфраструктуре для самых маленьких, но и самых важных жителей.

Современный детский сад – это безопасное, светлое и вдохновляющее пространство, где дети учатся, играют и развиваются в атмосфере внимания, творчества и доверия.



Школа

В сердце четвертого квартала откроется школа — место, где знания, комфорт и забота соединяются в едином пространстве.

Здесь продумано всё для гармоничного роста ребёнка: просторные классы, лаборатории, библиотека, спортивные залы, бассейны и места для отдыха.

Используя современные образовательные стандарты и новейшие методики и технологии, новая школа станет важной частью всего района.



КЛУБ ЖИЛЬЦОВ

«Северный Берег» предлагает новый формат жилого комплекса, сочетающий в себе преимущества локального комьюнити и развитой инфраструктуры с эксклюзивными сервисами и услугами.

Клуб Жильцов с элегантно оформленными помещениями расположен в пределах пешей доступности. Пользоваться услугами премиум-класса и зонами для комфортного времяпрепровождения смогут исключительно жители комплекса.

Премиальное пространство для отдыха



ЭЛИСТАН 1

«Элистан 1» - это место, где город замедляет свой ритм. Изящный дом с продуманной архитектурой создает ощущение приватности и умиротворения. Вид на парк и бульвар наполняет каждый день лёгкостью и балансом, превращая обычное утро в момент спокойствия и вдохновения.

Дом расположен всего в нескольких минутах ходьбы от прогулочных маршрутов и зеленых зон Падел и Лэйксайт парков. Вы сможете легко сочетать активный отдых, ежедневные прогулки и спокойный ритм жизни рядом с природой.





ЭЛИСТАН 1

Открытые пространства «Элистан 1» наполнены светом и воздухом, формируя естественную связь между интерьером и окружающей средой. Здесь пространство раскрывается через гармонию: каждая линия, фактура и пропорция выверены так, чтобы повседневность наполнялась мягким ощущением уюта, тепла и внутреннего равновесия.

Особое место занимают террасы на крыше. Это пространство, где можно начать день с чашки кофе или чая, провести время с друзьями или просто наблюдать за огнями вечернего города. Здесь привычная городская жизнь открывается с новой, более вдохновляющей стороны.

Архитектура для жизни



Лёгкость пространства



Визуализация террас носит иллюстративный характер. Террасы передаются в проектом исполнении. Мебель, перголы, озеленение, барбекю-оборудование и иные элементы декора не входят в базовую комплектацию объекта. Кашпо предусмотрены архитектурной концепцией и относятся к элементам общего имущества, не являясь частью индивидуального оснащения террас. Дополнительное оформление и оснащение террас может выполняться собственником с соблюдением правил эксплуатации объекта и по согласованию с управляющей компанией.



Лэйксайд парк

Центральная
площадь

Элистан 1

Сильва 1

Талли 1

Детский сад

Паркинг

Талли 2

Паркинг

Талли 4

Падел Парк

Клуб Жильцов

Сильва 2

Сильва 3



Интерьеры

С первых мгновений в общественных пространствах «Элистан 1» ощущается спокойствие и продуманная гармония. Лобби и холлы, оформленные с вниманием к деталям, создают утончённую атмосферу комфорта и лёгкости повседневной жизни.

- светлое дизайнерское лобби
- меблированные поэтажные холлы

- комфортные колясочные
- удобные лапомойки



Продуманное пространство

Пространство продумано так, чтобы легко адаптироваться под ваш стиль жизни - будь то работа из дома, семейные будни или время для отдыха и личных увлечений.



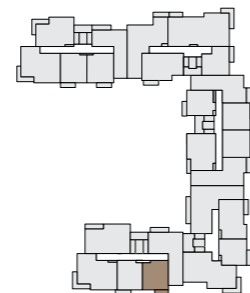
1 СПАЛЬНАЯ

NV SEVERNYI BEREG
ЭЛИСТАН 1

1-СПАЛЬНАЯ
ТИП А

ПЛОЩАДЬ КВАРТИРЫ.....42.32 - 45.32 m²
 ПЛОЩАДЬ БАЛКОНОВ.....4.77 (1.43 m²) - 50.26 (15.08 m²)
 ОБЩАЯ ПЛОЩАДЬ.....42.90 - 60.42 m²

ПОЭТАЖНЫЙ ПЛАН
ЭТАЖ 1-6



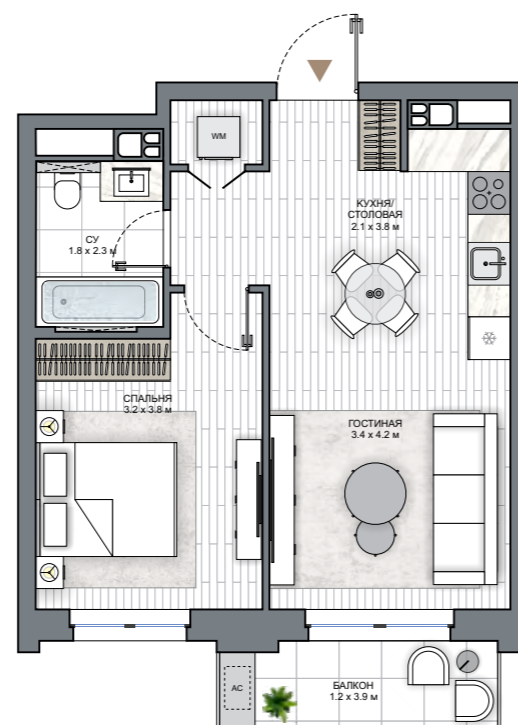
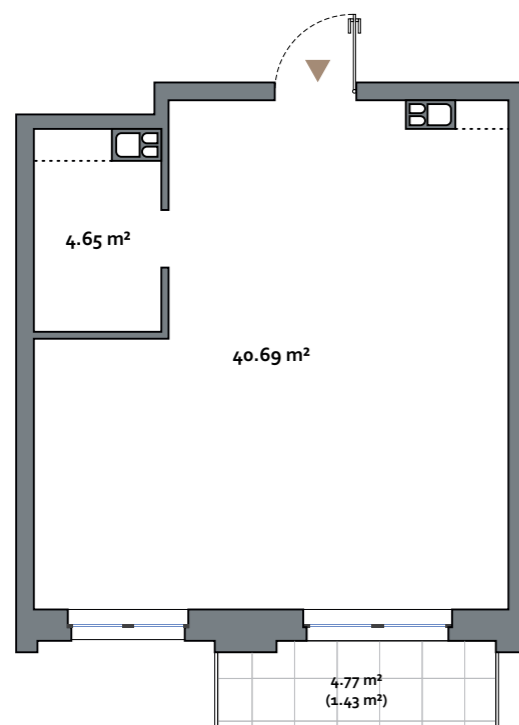
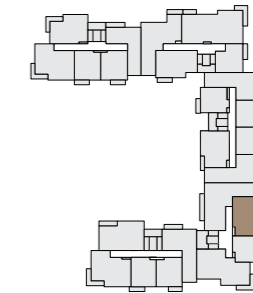
2 СПАЛЬНАЯ

NV SEVERNYI BEREG
ЭЛИСТАН 1

2-СПАЛЬНАЯ(S)
ТИП МВ

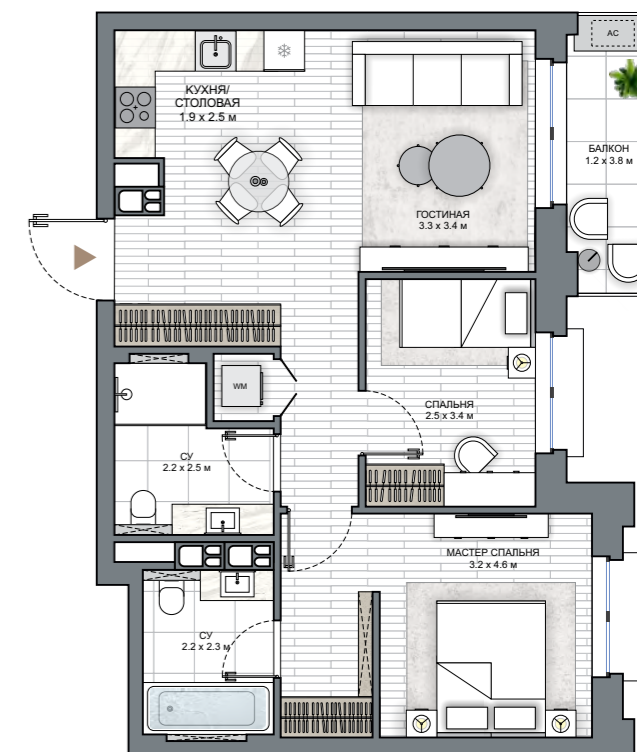
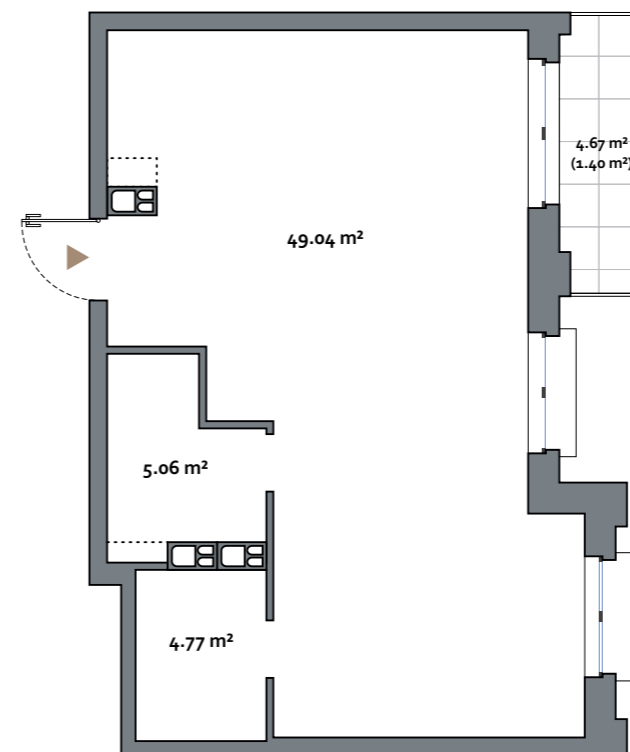
ПЛОЩАДЬ КВАРТИРЫ.....58.37 - 59.04 m²
 ПЛОЩАДЬ БАЛКОНОВ.....4.02 (1.25 m²) - 4.67 (1.40 m²)
 ОБЩАЯ ПЛОЩАДЬ.....59.04 - 59.77 m²

ПОЭТАЖНЫЙ ПЛАН
ЭТАЖ 1-7



Примечание:

1. Все размеры помещения указаны в метрической системе, измерены до конструктивных элементов и не учитывают отделку стен и строительные допуски.
2. Все размеры помещений соответствуют проектной документации.
3. Все графически отображаемые на планах материалы, мебель и оборудование являются условными.
4. Фактическая площадь может отличаться от указанной.
5. Застройщик оставляет за собой право вносить изменения в поэтажные планы и любые характеристики, материалы, размеры, чертежи и удобства, упомянутые в данной брошюре, без предварительного уведомления.
6. Штриховая линия обозначает возможное место установки зашивки инженерных коммуникаций (не выполняется при строительстве).



Примечание:

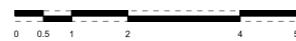
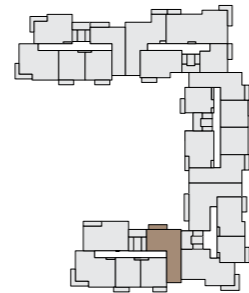
1. Все размеры помещения указаны в метрической системе, измерены до конструктивных элементов и не учитывают отделку стен и строительные допуски.
2. Все размеры помещений соответствуют проектной документации.
3. Все графически отображаемые на планах материалы, мебель и оборудование являются условными.
4. Фактическая площадь может отличаться от указанной.
5. Застройщик оставляет за собой право вносить изменения в поэтажные планы и любые характеристики, материалы, размеры, чертежи и удобства, упомянутые в данной брошюре, без предварительного уведомления.
6. Штриховая линия обозначает возможное место установки зашивки инженерных коммуникаций (не выполняется при строительстве).

NV SEVERNYI BEREG
2 СПАЛЬНАЯ | ЭЛИСТАН 1

2-СПАЛЬНАЯ(L)
ТИП А

ПЛОЩАДЬ КВАРТИРЫ68.25 - 69.74 m²
ПЛОЩАДЬ БАЛКОНОВ5.86 (1.76 m²) - 53.60 (16.02 m²)
ОБЩАЯ ПЛОЩАДЬ71.18 - 84.27 m²

ПОЭТАЖНЫЙ ПЛАН
ЭТАЖ 1-6



Примечание:

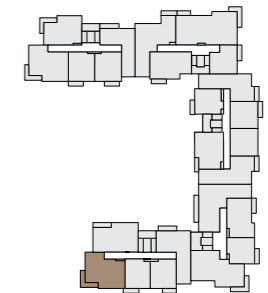
1. Все размеры помещения указаны в метрической системе, измерены до конструктивных элементов и не учитывают отделку стен и строительные допуски.
2. Все размеры помещений соответствуют проектной документации.
3. Все графически отображаемые на планах материалы, мебель и оборудование являются условными.
4. Фактическая площадь может отличаться от указанной.
5. Застройщик оставляет за собой право вносить изменения в поэтажные планы и любые характеристики, материалы, размеры, чертежи и удобства, упомянутые в данной брошюре, без предварительного уведомления.
6. Штриховая линия обозначает возможное место установки зашивки инженерных коммуникаций (не выполняется при строительстве).

NV SEVERNYI BEREG
2 СПАЛЬНАЯ | ЭЛИСТАН 1

2-СПАЛЬНАЯ(L)
ТИП С

ПЛОЩАДЬ КВАРТИРЫ71.07 - 71.37 m²
ПЛОЩАДЬ БАЛКОНОВ9.52 (2.86 m²) - 62.59 (18.78 m²)
ОБЩАЯ ПЛОЩАДЬ73.93 - 90.15 m²

ПОЭТАЖНЫЙ ПЛАН
ЭТАЖ 1-6



Примечание:

1. Все размеры помещения указаны в метрической системе, измерены до конструктивных элементов и не учитывают отделку стен и строительные допуски.
2. Все размеры помещений соответствуют проектной документации.
3. Все графически отображаемые на планах материалы, мебель и оборудование являются условными.
4. Фактическая площадь может отличаться от указанной.
5. Застройщик оставляет за собой право вносить изменения в поэтажные планы и любые характеристики, материалы, размеры, чертежи и удобства, упомянутые в данной брошюре, без предварительного уведомления.
6. Штриховая линия обозначает возможное место установки зашивки инженерных коммуникаций (не выполняется при строительстве).

3 СПАЛЬНАЯ

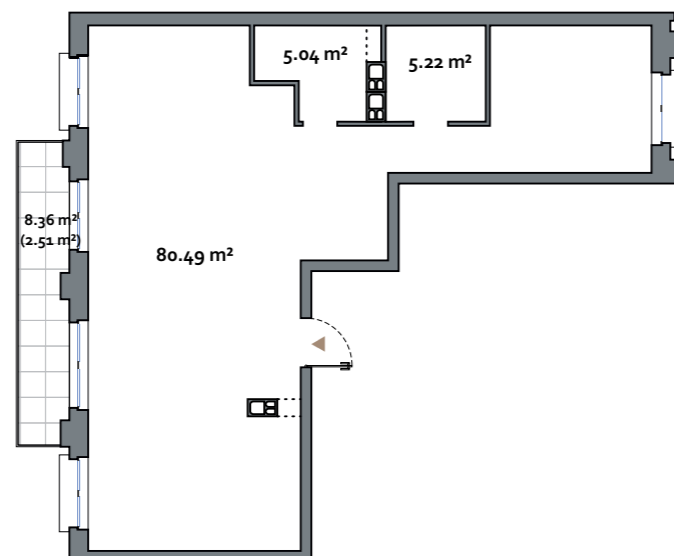
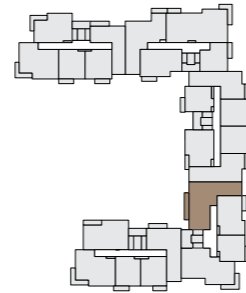
NV SEVERNYI BEREG

ЭЛИСТАН 1

3-СПАЛЬНАЯ ТИП А

ПЛОЩАДЬ КВАРТИРЫ.....90.75 m²
 ПЛОЩАДЬ БАЛКОНОВ.....8.36 (2.51 m²)
 ОБЩАЯ ПЛОЩАДЬ.....90.75 - 93.26 m²

ПОЭТАЖНЫЙ ПЛАН
ЭТАЖ 3-7



Примечание:

1. Все размеры помещения указаны в метрической системе, измерены до конструктивных элементов и не учитывают отделку стен и строительные допуски.
2. Все размеры помещений соответствуют проектной документации.
3. Все графически отображаемые на планах материалы, мебель и оборудование являются условными.
4. Фактическая площадь может отличаться от указанной.
5. Застройщик оставляет за собой право вносить изменения в поэтажные планы и любые характеристики, материалы, размеры, чертежи и удобства, упомянутые в данной брошюре, без предварительного уведомления.
6. Штриховая линия обозначает возможное место установки зашивки инженерных коммуникаций (не выполняется при строительстве).

3 СПАЛЬНАЯ

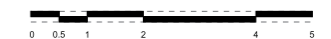
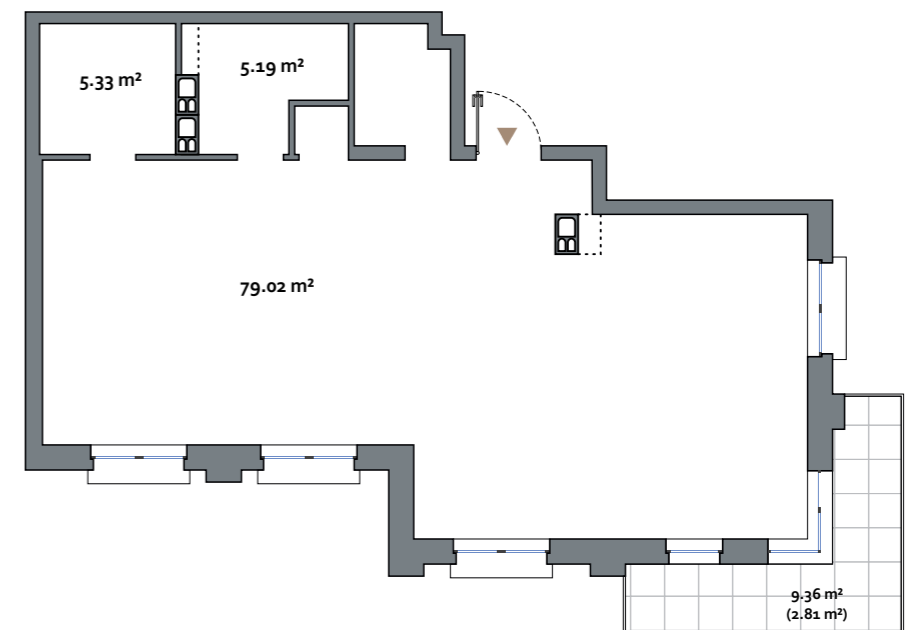
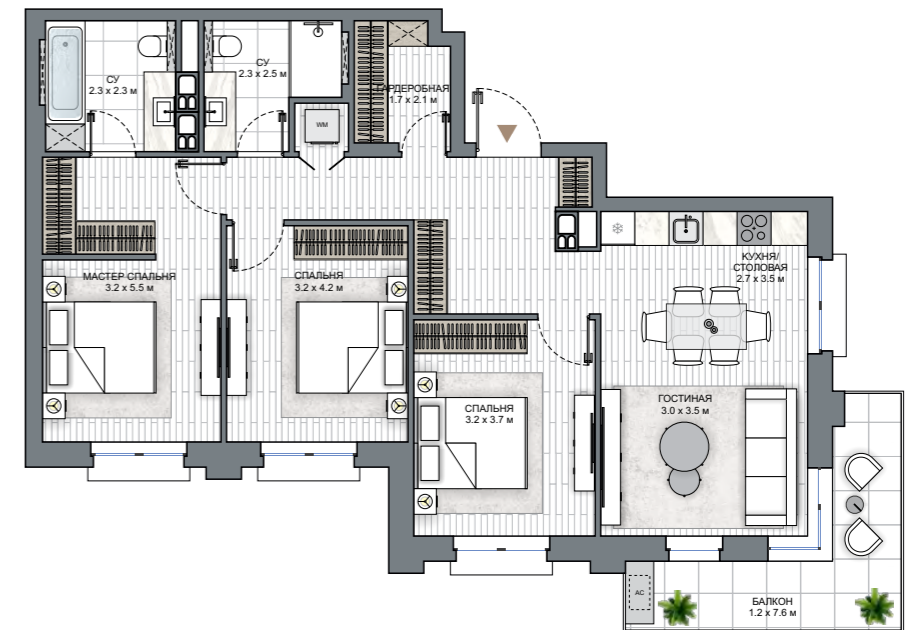
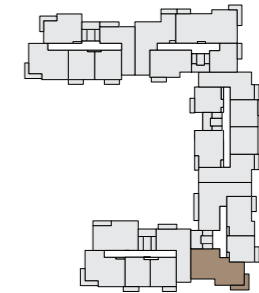
NV SEVERNYI BEREG

ЭЛИСТАН 1

3-СПАЛЬНАЯ ТИП С

ПЛОЩАДЬ КВАРТИРЫ.....89.54 - 89.61 m²
 ПЛОЩАДЬ БАЛКОНОВ.....9.36 (2.81 m²)
 ОБЩАЯ ПЛОЩАДЬ.....89.61 - 92.35 m²

ПОЭТАЖНЫЙ ПЛАН
ЭТАЖ 2-7



Примечание:

1. Все размеры помещения указаны в метрической системе, измерены до конструктивных элементов и не учитывают отделку стен и строительные допуски.
2. Все размеры помещений соответствуют проектной документации.
3. Все графически отображаемые на планах материалы, мебель и оборудование являются условными.
4. Фактическая площадь может отличаться от указанной.
5. Застройщик оставляет за собой право вносить изменения в поэтажные планы и любые характеристики, материалы, размеры, чертежи и удобства, упомянутые в данной брошюре, без предварительного уведомления.
6. Штриховая линия обозначает возможное место установки зашивки инженерных коммуникаций (не выполняется при строительстве).

ЭЛИСТАН 1

Любые публичные изображения и визуализация размещенные на официальном сайте и в информационных материалах (брошюрах, рендерах, проспектах, буклетах, макетах, 3D-моделях, схемах, иных графических материалах) не являются публичной офертой, рекламным обещанием либо гарантией полного соответствия объекта будущего строительства изображенным материалам, не является частью проектной документации либо информацией, содержащейся в ней, а равно носят условный, справочный и иллюстративный характер и направлены на передачу возможной концепции и предполагаемой атмосферы будущего жилого квартала. Безусловным приоритетом для участников строительства является проектная документация.

Застройщик имеет право в одностороннем порядке без согласования с клиентом изменять проектные решения, включая, но не ограничиваясь, визуальной характеристики дома, благоустройства прилегающей территории, малых архитектурных форм и т.д., а также решения инженерно-транспортной инфраструктуры и улично-дорожной сети, строительных и отделочных материалов и их натурное фактическое исполнение.

NORTHWATERFRONT.BY



Международный номер: + 375 17 311-68-88
Бесплатный номер: 8-801-100-3888

Отделы продаж «Северного Берега»:
Минск, ул. Свердлова, 11,
Минск, ул. Цвирко, 84